



PROTOCOLO DE SERVICIO DE MONITOREO GPS “TRAILETA/CARRUSEL/ LIMÓN”

Soluciones Integrales K Nueve / DISAGRO Planta Búfalo Limón

OBJETIVO: Establecer un sistema que permita supervisar el seguro traslado de las unidades con mercancía de **puerto Moín a Planta búfalo Limón**. en tiempo real, así como los mecanismos de actuación ante situaciones de emergencia que pudieran presentarse durante el mismo.

Así como dar seguimiento, controlar unidades y prestar auxilio vial, brindando seguridad a la operación.

ALCANCE: Se aplica a todas las unidades que cuenten con sistema de localización vía satélite (GPS) conectado a la central de monitoreo en **condiciones adecuadas de instalación y operación**.

PROCEDIMIENTO GENERAL

SUPERVISOR ÁREA DE OPERACIONES- Anthony Chavarria jefe de Seguridad DISAGRO

La plataforma utilizada para el monitoreo por parte de K-9 Seguridad electrónica. será suministrada por K-9 Seguridad electrónica, quien creará de login, geocercas y tiempos de ruta ya programados.

La operación de monitoreo de K-9 Seguridad electrónica se basará en la información suministrada por **DISAGRO**.

12 horas antes de un nuevo embarque el supervisor del área de operaciones **DISAGRO**, enviará la información, donde se precisan los embarques, vehículos programados, así como su itinerario a la central de monitoreo para que esta prepare la operación pertinente.

CENTRO DE MONITOREO

El centro de monitoreo tendrá los siguientes medios de comunicación:

- ✓ Correo: servicio@abcmonitoreo.com
- ✓ Central telefónica: **4001-1972**



- ✓ Línea exclusiva directa: **2290-2205**
- ✓ WhatsApp: **6068-3569**

Se llevará un documento digital donde se ira anotando las placas, fecha y hora y tiempo estacionando **de los vehículos que se salen de ruta y duran mucho estacionados** en un punto, además, todas las incidencias presentadas en la operación, el operador al final de servicio enviará un correo electrónico al personal designado indicando el FIN DE LABORES con todas las incidencias registradas

La Central de Monitoreo se comunicará vía "WHATSAPP" grupo llamado Carrusel Limón K-9SE/DISAGRO con los conductores de DISAGRO, **cada vez que se genere una ALERTA en la plataforma, esta notificación será transmitida al centro de monitoreo vía correo electrónico de manera automática.** El operador deberá corroborar su estatus y que la ubicación que proporcionan coincida con la que marca el sistema GPS.

Tendrá comunicación directa con el supervisor del área de operaciones **DISAGRO** en cuanto se presente alguna **ALERTA**.

Deberá estar pendiente de que la unidad, siga la ruta indicada, sin hacer PARADA o salir de la GEOCERCA, **en el momento que el operador detecte que la unidad se desvíe o estacione** se deberá comunicar por el chat "WHATSAPP" grupo llamado Carrusel Limón K-9SE/DISAGRO. En caso de confirmarse un EVENTO REAL **"Alerta confirmada"** se les consultara a los encargados de operaciones (DISAGRO) si se reporta a las autoridades competentes.

Una vez iniciado el viaje, los vehículos a monitorear no deberán realizar ninguna **parada, desvío o demora** fuera del itinerario informado al inicio de la operación, en caso contrario se iniciará el procedimiento de **verificación de emergencia**.

Escenarios de riesgo.

- ✓ **Asalto.**
- ✓ **Desvió de ruta.**
- ✓ **Paradas de emergencia.**
- ✓ **Accidentes.**
- ✓ **Retén de carretera.**



PROCEDIMIENTO, VERIFICACIÓN DE ALERTA

ALERTAS

1. Se verificará mediante el sistema GPS la localización, se le da “seguimiento”.
2. Se procede a **notificar por el chat de WhatsApp**.
3. Se anota en el documento digital.
4. Si se confirma un patrón en la ruta normal, se da por finalizada la alerta.

ALERTA “SITUACIÓN ANÓMALA O EMERGENCIA”

1. Se verificará mediante el sistema GPS la localización, se le da “seguimiento”.
2. Se procede a **notificar por el chat de WhatsApp**.
3. **Si el personal de DISAGRO confirma que hay una situación especial y solicitan envió de respuesta, coordinar con el supervisor de la zona para que se dirija al lugar a verificar.**

teléfonos:

- Teléfono móvil de jefe de seguridad DISAGRO: Anthony Chavarria 8517-3074
 - Personal Operativo de DISAGRO: Dennis Hernandez 6044-0278
4. Si se confirma **ESTADO DE EMERGENCIA**.
 5. Se mantendrá el **seguimiento continuo en tiempo real**.
 6. Se les **notificara a las autoridades competentes (si así lo solicita el jefe de seguridad)**, para estos acudan hacia el vehículo con la **guía del centro de monitoreo** brindando la ubicación actual.
 - ✓ Fuerza Pública por medio del 9-1-1.
 7. Al localizar el vehículo el personal de seguridad en conjunto a la Fuerza Pública **protegerá la escena**, impidiendo el acceso a personas no autorizadas.
 8. **Si se confirma personal herido** en la escena se coordinará por medio del 9-1-1 la presencia de la Cruz Roja.
 9. Posterior la jefatura de seguridad de DISAGRO deberá poner la denuncia al O.I.J.

SISTEMA PREESTABLECIDO DE VERIFICACIÓN DE EMERGENCIA

DEFINICIONES:

Estado de Alarma: Se considera que un servicio entra en estado de alarma cuando se recibe una señal de alarma enviada por la plataforma de localización o bien se detecta cualquier situación anómala en la plataforma.



Situación anómala: Se considera una situación anómala, toda aquella que sea diferente a las previamente establecidas, ejemplo: desvío de ruta o demora.

Estado de Emergencia: Alarma confirmada (evento real).

PLAN DE CONTINGENCIAS

Las contingencias son aquellas eventualidades que se pueden presentar en el curso del trayecto que recorre el transportista para llevar la carga de un lugar a otro.

Entre otras deben tenerse en cuenta las siguientes:

- Necesidad de cambiar de ruta por un accidente, suspensión del tránsito vehicular, caída de un puente, manifestación, etc.
- Asistencia de ruta.
- Reparación mecánica.

Plan de ruta alternativo: Estos planes los elabora el encargado de las operaciones de **DISAGRO** y deben estar actualizándose permanentemente con la retroalimentación proporcionada por las autoridades, los conductores y los Departamentos de Seguridad de la empresa.

Zonas de alto riesgo: Puntos críticos: Son cortos trayectos en las vías donde hacen presencia bandas de delinquentes comunes u organizados, al igual que tramos con derrumbes o puentes con capacidad deficiente. La información sobre zonas de alto riesgo que aparecen en los planes de ruta, la deben actualizar los encargados de las operaciones de **DISAGRO Limón** y de **K-9 Seguridad Electrónica; S.A.** la cual también debe retroalimentar DISAGRO a los conductores sobre toda novedad de la que se tenga conocimiento.

Seguimiento del plan de ruta: Lo hace el encargado de las operaciones de **DISAGRO** mediante el sistema de comunicación establecido en el plan de ruta.

- Puestos de control.
- Sistemas alternos de comunicaciones.
- Logística en el manejo de mercancías especiales.
- Coordinación de la reacción y de la investigación.



LIMITANTES

Por nuestra experiencia en este servicio de localización satelital sabemos que este tipo de dispositivos tiene sus limitantes, por eso es importante que se esté enterado de algunos de ellos.

- No podrá transmitir la información en vivo si se encuentra en una zona sin cobertura celular.
- No podrá transmitir la información en vivo si se encuentra en un lugar muy cerrado.
- Después de apagado el dispositivo, el dispositivo quedara fuera de servicio dando la ultima ubicación.

Este protocolo sirve como una guía administrativa y operativa, para la toma de decisiones y acciones de los operadores de

- ✓ **K-9 Seguridad Electrónica.**
- ✓ **DISAGRO Limón.**

REQUERIMIENTO:

DISAGRO necesita controlar mediante GPS durante la atención de los barcos los tiempos de tránsito entre el Muelle y Predio y viceversa, demoras en Muelle y Predios, adicional las salidas de ruta reglamentarias hacia los Predios y Muelles.

BASE DEL ANALISIS:

1. Durante los rangos de operación de barcos se registrarán en una base de datos adicional las transacciones efectuadas para cada geo cerca según su evento de salida o entrada.
2. La rutina de control de tiempos controlara las alarmas basado en:
 - a. Demora en ruta, luego de la Salida de Muelle o Predio, tiempo en minutos es un parámetro establecido previamente por el SuperUsuario.
 - b. Demora en predio, posterior a la Entrada a Muelle o Predio, tiempo en minutos es un parámetro establecido previamente por el SuperUsuario.
3. Salida de ruta es un evento que se genera una vez el vehículo reporte una salida de la Geo cerca, Ruta, Muelle, Predio.

ENLACE CON EL SISTEMA GPS:

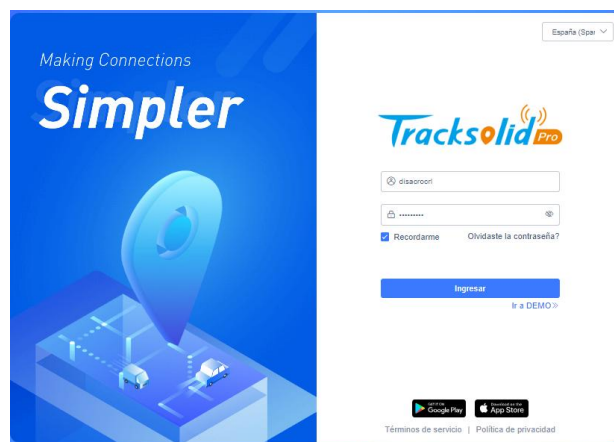
1. El sistema GPS tiene previamente definidas la geocercas las cuales son, **puerto Moín, previo (Disagro Limón) y Ruta.**
2. Enviara las entradas y salidas de la geocercas para los registros de transacciones y los cálculos correspondientes de tiempo asociados a las placas en Operación.

UTILIZACION DE LA PLATAFORMA WEB

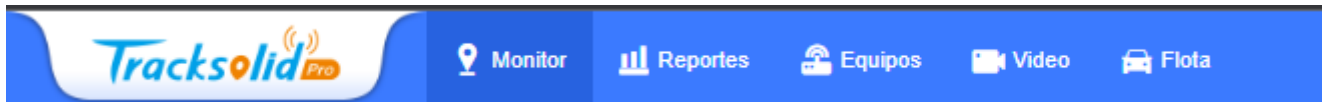
[Tracking Platform \(tracksolidpro.com\)](https://tracksolidpro.com)

DIAGRAMA DE FUNCIONAMIENTO GENERAL

Para ingresar a la web se hace por medio de la dirección [Tracking Platform \(tracksolidpro.com\)](https://tracksolidpro.com) la cual nos muestra la siguiente ventana: donde debe verificar que este en el idioma español.



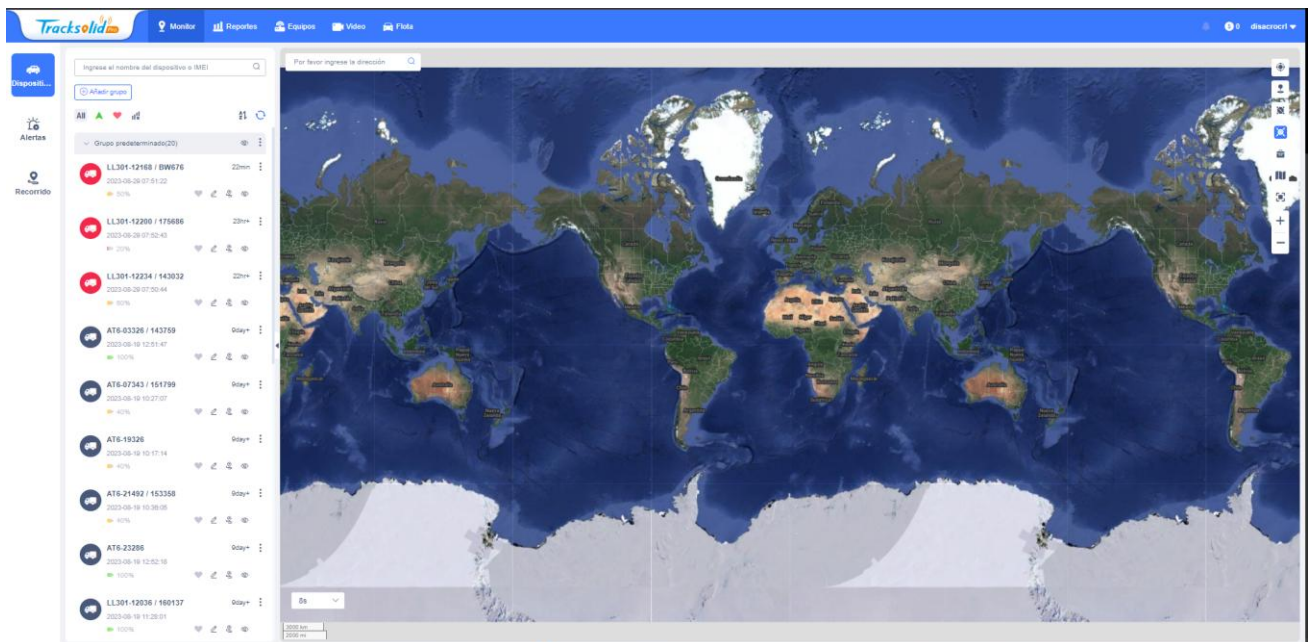
En ella ingresamos el usuario: [disacrocl](#) y el password: [7766Dsgro](#). Una vez ingresados se nos muestra el siguiente menú:



Para ingresar los datos de la operación de barco, accedemos a [Monitoreo](#) y luego en [Dispositivos](#).



La cual nos despliega la siguiente pantalla,



Una vez dentro de ella debemos acomodar la plataforma para seguir la operación:

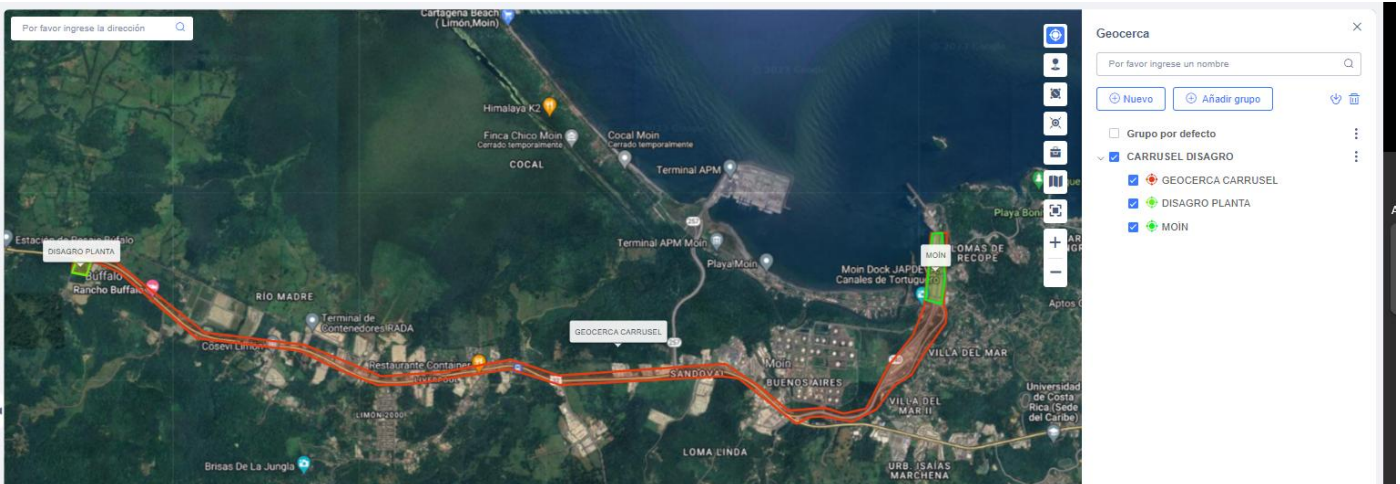
- Ubicar el mapa, se debe desmarcar la opción converger.




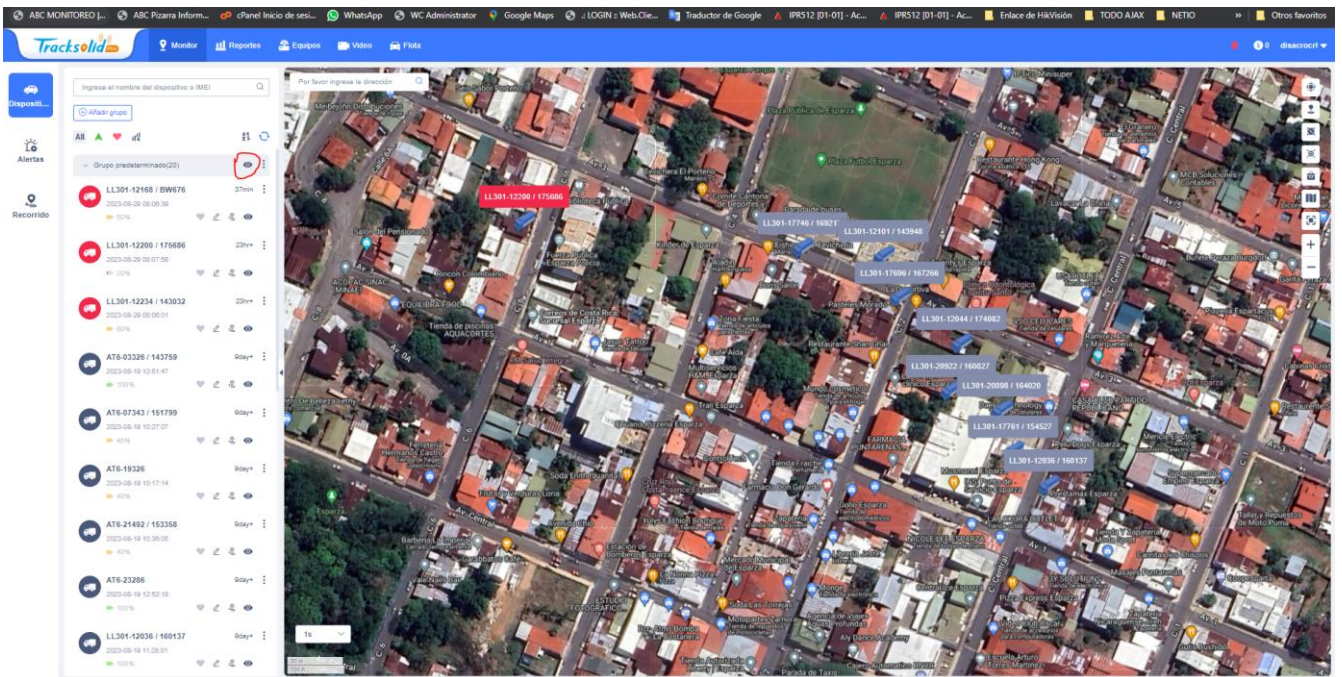
- Se debe dar click en la casilla GEOERCA, se abrirá una ventana donde debe **marcar** la geo cerca llamada CARRUSEL DISAGRO.




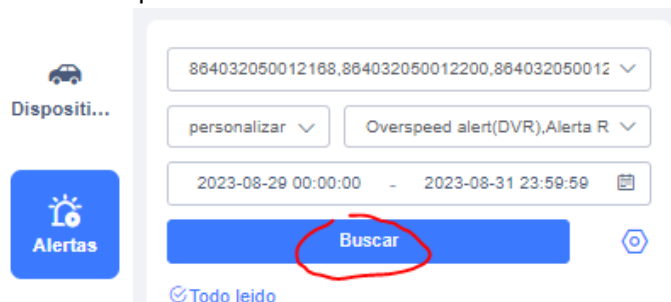
- Posterior se mostrará la geo cerca en el mapa de la plataforma, donde el operador debe ubicarla y observarse de la siguiente forma:



- Ya que tenemos la geo cerca a la vista, debemos mostrar en la plataforma los GPS que tiene el cliente DISAGRO para esta operación, para eso debemos ubicarnos en la opción grupo determinado y contiguo hay logo , damos clip y de inmediato se nos mostrara en el mapa todas las unidades.



- Posterior debemos ubicarnos en el menú ubicado al lado izquierdo y darle clip derecho sobre la opción ALERTAS y dar clip en la opción abrir vinculo en una pestaña nueva, una vez dentro debemos seleccionar
 - ✓ Todos los dispositivos.
 - ✓ La fecha del día de hoy a unos 4 días después. (siempre a unos días después en la fecha final)
 - ✓ Luego clip en la opción de  para decirle al sistema que nos genere una alerta sonora cada vez que ingresa una ALERTA.
 - ✓ Ya todo seleccionado le damos clip en



Dispositivos

Alertas

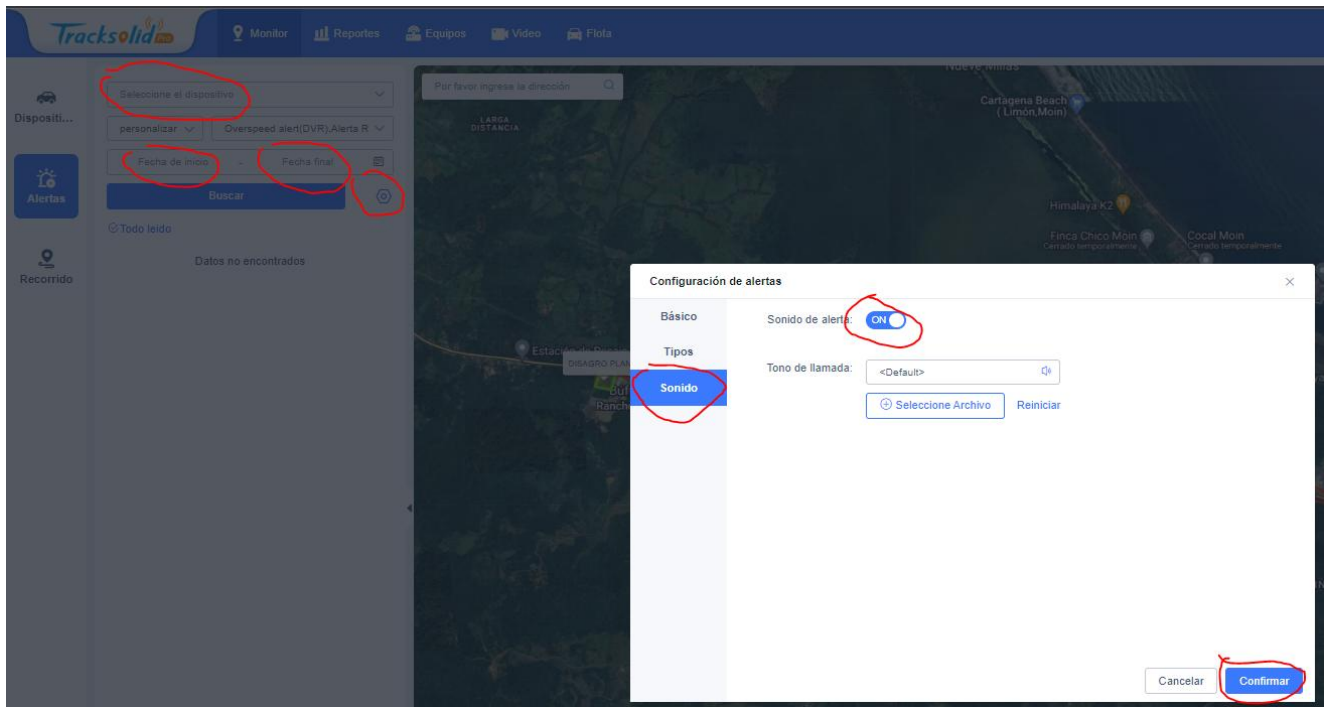
864032050012188,864032050012200,864032050012

personalizar Overspeed alert(DVR),Alerta R

2023-08-29 00:00:00 - 2023-08-31 23:59:59

Buscar

Todo leído



En la opción de alertas recuerden estar refrescando.

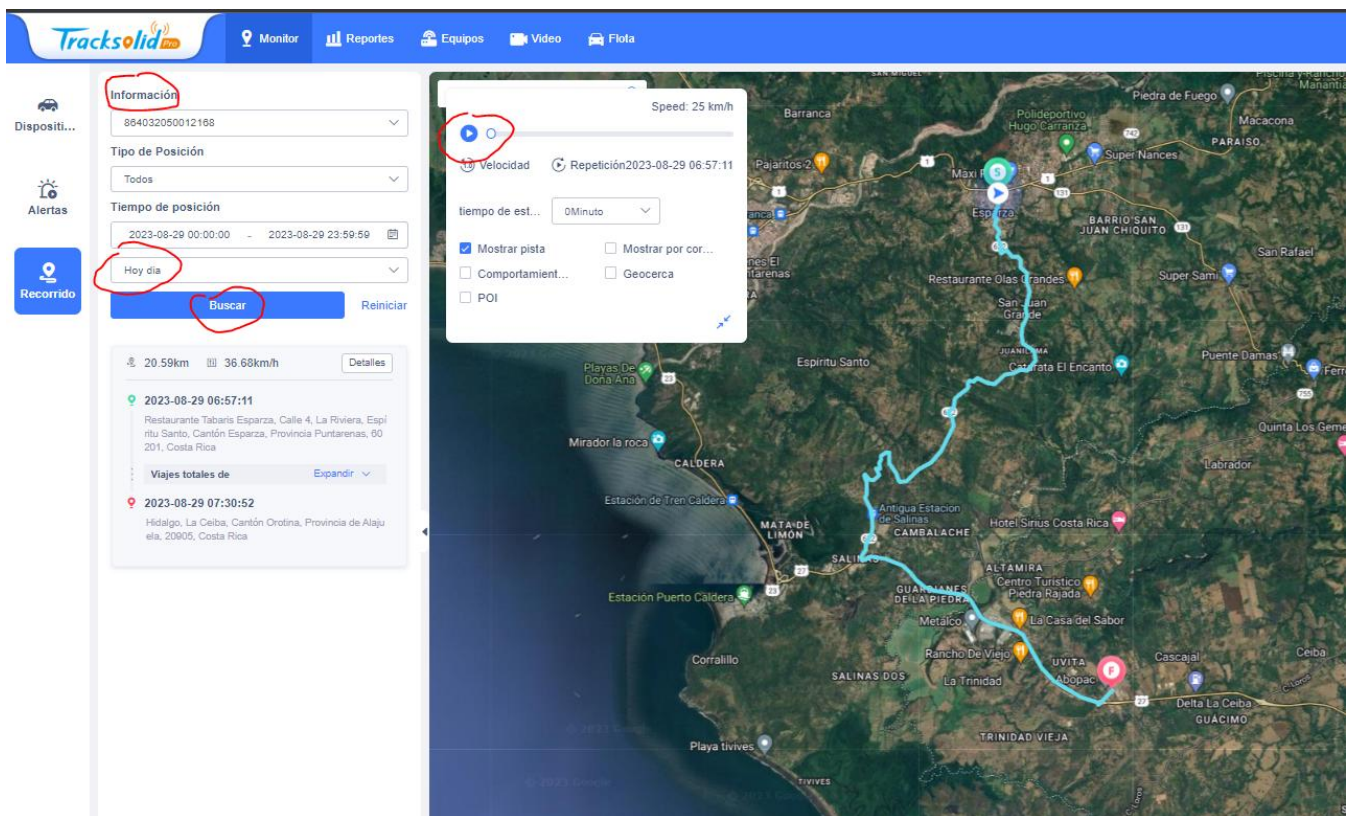
Las alertas que se generen de la operación ingresarán vía correo electrónico a la dirección servicio@abcmonitoreo.com

REPORTES Y RECORRIDOS

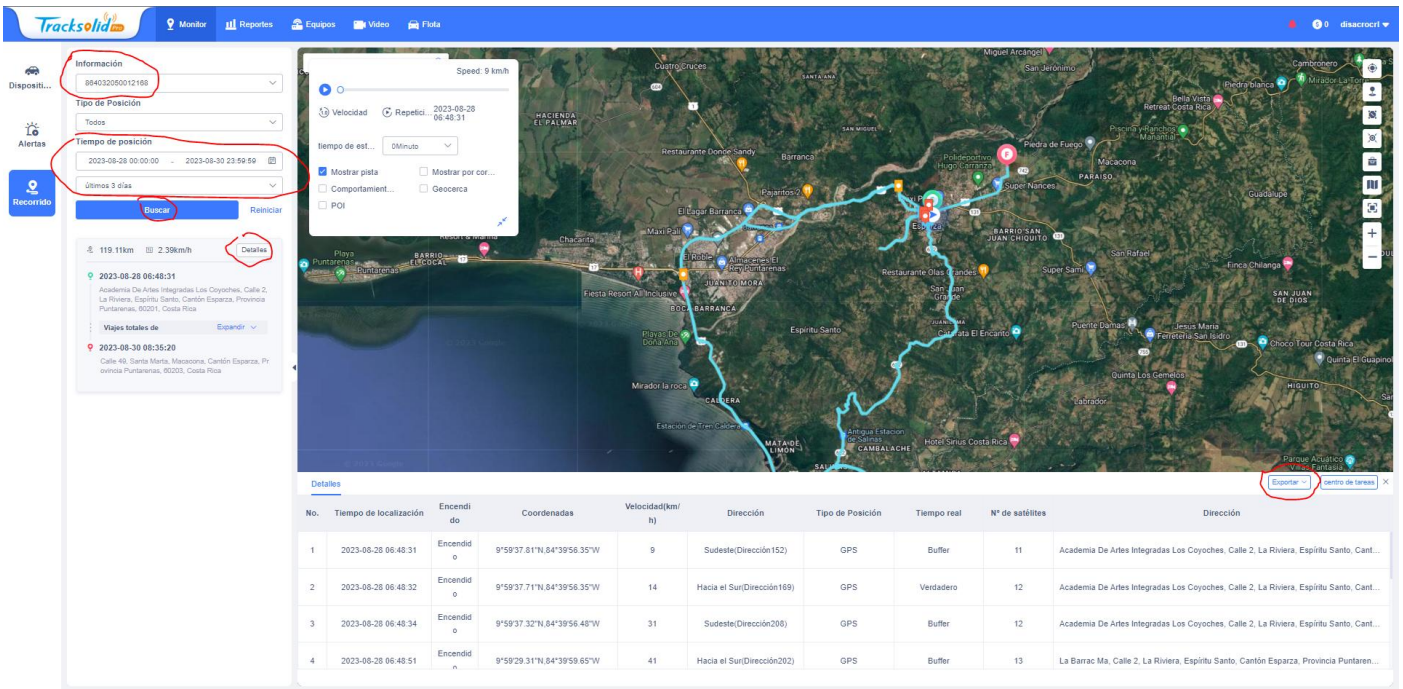
- ✓ **Recorrido** (movilización de punto a punto, observado desde el mapa)

Para generar este reporte

1. Nos ubicamos en menú izquierdo donde dice RECORRIDO
2. Marcamos el GPS que vamos a realizarle el reporte, en la opción INFORMACIÓN
3. Marcamos el TIEMPO DE POSICIÓN
4. Le damos click en la opción BUSCAR, así se nos genera un reporte gráfico en el mapa del recorrido según la fecha y hora programada



5. Una vez que el sistema ya nos genere el reporte podemos exportarlo a EXCEL O KML(Google Earth Pro), para eso debemos darle click en la opción DETALLES, y así se nos abrirá una ventana donde en la parte derecha arriba tiene una opción que dice EXPORTAR, donde se nos descargará el reporte si es necesario enviar al cliente.



Información
Dispositivo: 884032050912195
Tipo de Posición: Todos
Tiempo de posición: 2023-08-28 00:00:00 - 2023-08-30 23:59:59
Alertas: últimos 3 días

Detalles

No.	Tiempo de localización	Encendido	Coordenadas	Velocidad(km/h)	Dirección	Tipo de Posición	Tiempo real	N° de satélites	Dirección
1	2023-08-28 06:48:31	Encendido	9°59'37.81"N, 84°39'56.35"W	9	Sudeste(Dirección152)	GPS	Buffer	11	Academia De Artes Integradas Los Coyochoes, Calle 2, La Riviera, Espíritu Santo, Cantón...
2	2023-08-28 06:48:32	Encendido	9°59'37.71"N, 84°39'56.35"W	14	Hacia el Sur(Dirección169)	GPS	Verdadero	12	Academia De Artes Integradas Los Coyochoes, Calle 2, La Riviera, Espíritu Santo, Cantón...
3	2023-08-28 06:48:34	Encendido	9°59'37.32"N, 84°39'56.48"W	31	Sudeste(Dirección208)	GPS	Buffer	12	Academia De Artes Integradas Los Coyochoes, Calle 2, La Riviera, Espíritu Santo, Cantón...
4	2023-08-28 06:48:51	Encendido	9°59'29.31"N, 84°39'59.65"W	41	Hacia el Sur(Dirección202)	GPS	Buffer	13	La Barrac Ma, Calle 2, La Riviera, Espíritu Santo, Cantón Esgarza, Provincia Puntaren...

PROGRAMA INTERNO LEER Y ACEPTAR

6. Yo colaborador de K-9 Seguridad Electrónica doy fe que he leído, entendido y acepto todo lo relacionado con el PROTOCOLO DE SERVICIO DE MONITOREO GPS "TRAILETA/CARRUSEL/ LIMÓN" de K-9 Seguridad Electrónica, afirmando que estoy de acuerdo con el cumplimiento de todas las políticas de información.
7. FIRMA CONFORME:

NOMBRE	CEDULA	DEPARTAMENTO	FECHA	FIRMA